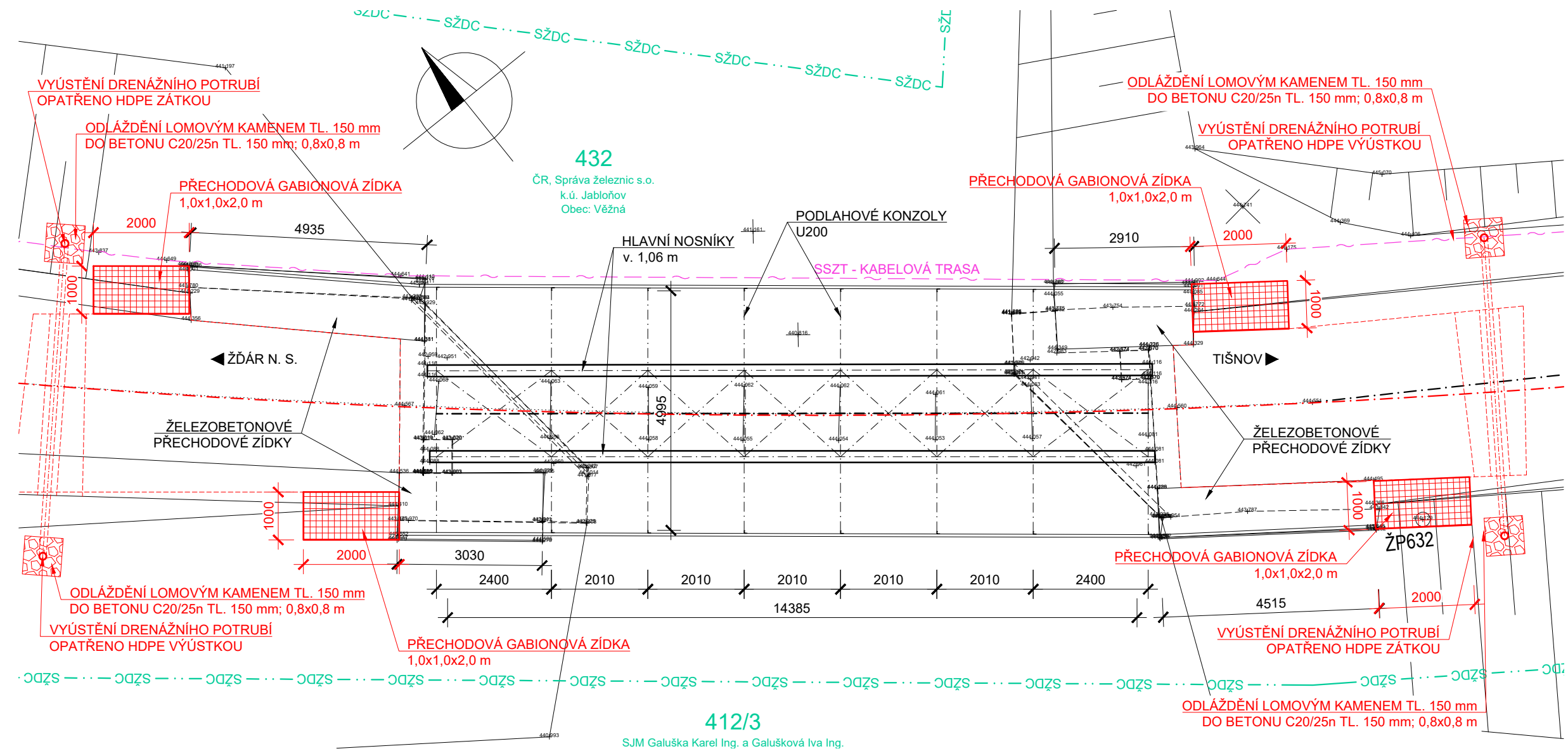
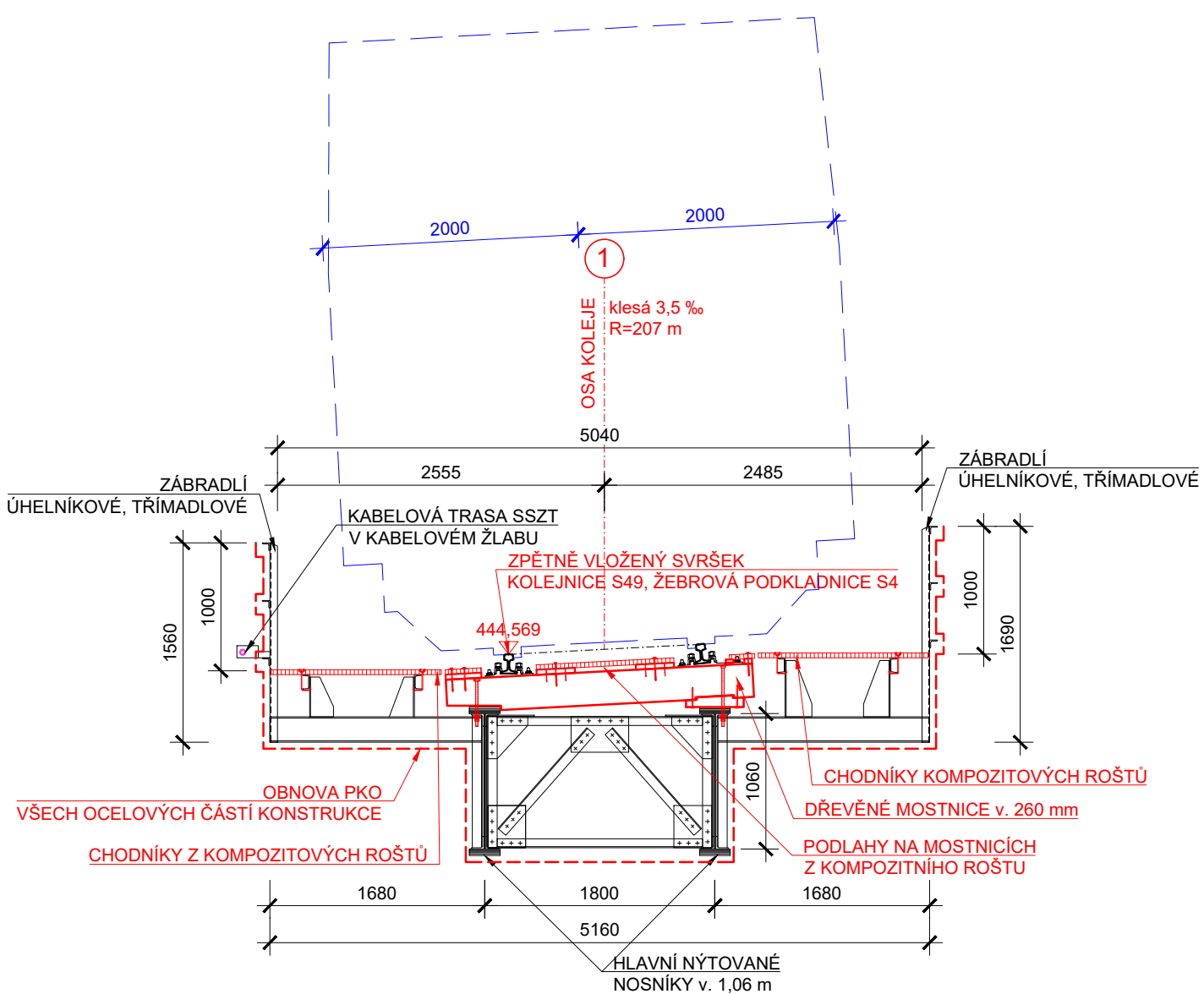


PŮDORYS M 1:100



PŘÍČNÝ ŘEZ ŘEZ M 1:50



LEGENDA ČAR:

- KATASTR - HRANICE
- KATASTR - HRANICE SŽDC

LEGENDA INŽENÝRSKÝCH SÍTÍ:

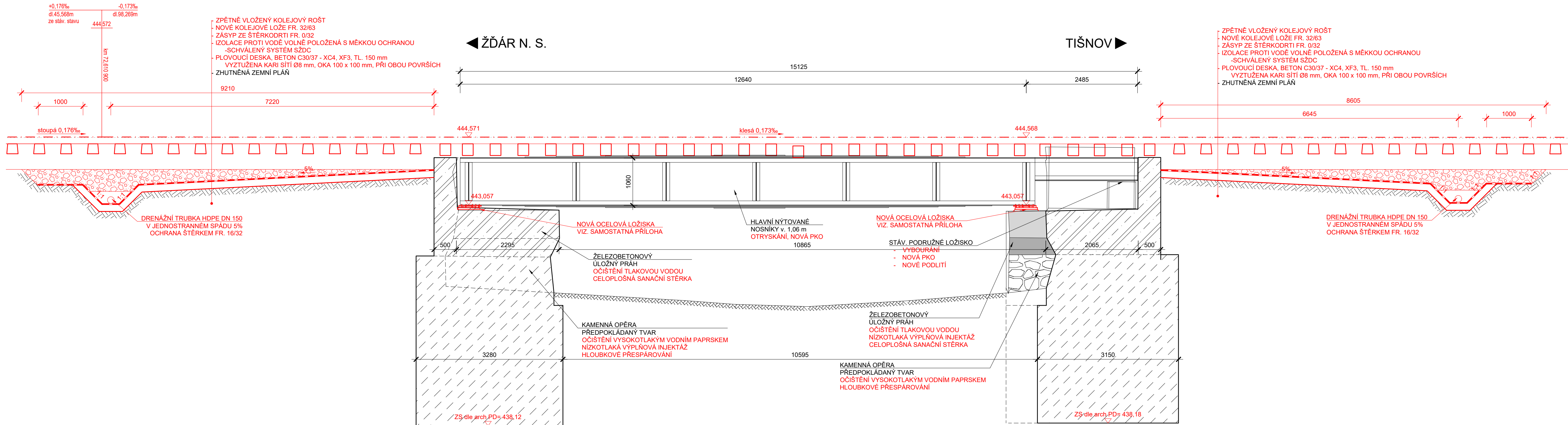
- TRASA SDĚLOVACÍHO KABELU, SŽ- SSZT - ČD-TELEMATIKA a.s.

POZNÁMKA:

- STÁVAJÍCÍ STAV JE ZAKRESLEN NA ZÁKLADĚ DODANÉHO GEODETICKÉHO ZAMĚŘENÍ A DLE ARCHIVNÍ DOKUMENTACE Z LET
- U TOHOTO OBJEKTU NEBYL PROVEDEN STAVEBNĚ TECHNICKÝ PRŮZKUM TLOUŠTKY ZDIVA, DIMENZE SKRYTÝCH TVARŮ SPODNÍ STAVBY NEMUSÍ BÝT SHODNÉ SE ZAKRESLENÝM STÁVAJÍCÍM STAVEM
- JEDNA SE O JEDNOKOLEJNOU NEELEKTRIFIKOVANOU TRÁŤ, KOLEJ JE BEZSTYKOVÁ
- PŘEKÁŽKA: INUNDAČNÍ ÚZEMÍ

SOUŘADNICOVÝ SYSTÉM: S-JTSK  
VÝŠKOVÝ SYSTÉM: Bpv

PODÉLNÝ ŘEZ M 1:50



STAVBA: Oprava mostu v km 72,628 na trati  
Žďár nad Sázavou - Tišnov

OBJEDNATEL: Správa železniční dopravní cesty, s.o.  
Oblastní ředitelství Brno  
Kounicova 26  
611 43 Brno

DIPONT s.r.o. - projektová a inženýrská činnost Klíšská 1432/18, 400 01 Ustí nad Labem, CZ E: dipont@dipont.cz T: 00420 475 201 724		Zakázka: D19018	Datum: 11/2019
ODP. PROJEKTANT SO ING. MARTIN PLŠEK	VYPRACOVAL ING. FRANTIŠEK KORTUS	TECHNICKÁ KONTROLA ING. PETR NOVÁK	Účel PD: Měřítko: Formát:
OBJEKT: SO 201 Most v km 72,628			Část: Paré:
PŘÍLOHA: DISPOZICE NOVÉHO STAVU			3